



# A multidiszciplináris kamasz-ambulancia

*Dr. Erős Erika*  
*osztályvezető*  
*OGYEI*

# Kamaszambulancia

## **Idézet:**

„A homár, amikor páncélt vált, előbb elhullatja az eredetit; amíg kialakul az új páncél, védtelessé és sebezhetővé válik. Ebben az időszakban sok veszéllyel kell szembenéznie. A kamasz valami hasonlót él át. Az új páncél kialakítása temérdek könnybe, verejtékbe kerül... A kamaszkor: a homár drámája!”

*Francoise Dolto*



# Kamaszambulancia

## Szükség van-e speciális figyelemre?



# Kamaszambulancia

## **Pszichés betegségek prevalenciája:**

- Major depresszió: 2-8%
- Kényszerbetegség: 2-5%
- Anorexia nervosa: 0,5-1%
- Bulimia nervosa: 1-2%
- Szorongásos zavar: 4-8%
- Szuicid kísérlet: 2-4%

# Kamaszambulancia

## Lelki betegségek aránya serdülőkorban

1. A serdülők 10-20%-a szenved olyan lelki problémától, amely orvosi beavatkozást igényelne, de ez csak töredéküknél történik meg.
2. Okok:
  - az orvosok inkább kezelést, mint tanácsadást adnak
  - a serdülők szégyenlősek
  - az ellátás elérhetősége bonyolult

# Pszichofarmakonok használata gyermekkorban

- Depresszió: 49,6%
- Kényszerbetegség: 29,7%
- Evészavarok: 6,2%
- Szorongásos zavar: 10,6%
- Egyéb: 3,1%

*Sorensen C. et al (2003): European Child and Adolescent  
Psychiatry, Vol. 12: 114-121. p.*

# Antidepresszívumok kiválasztásának szempontjai serdülőkorban

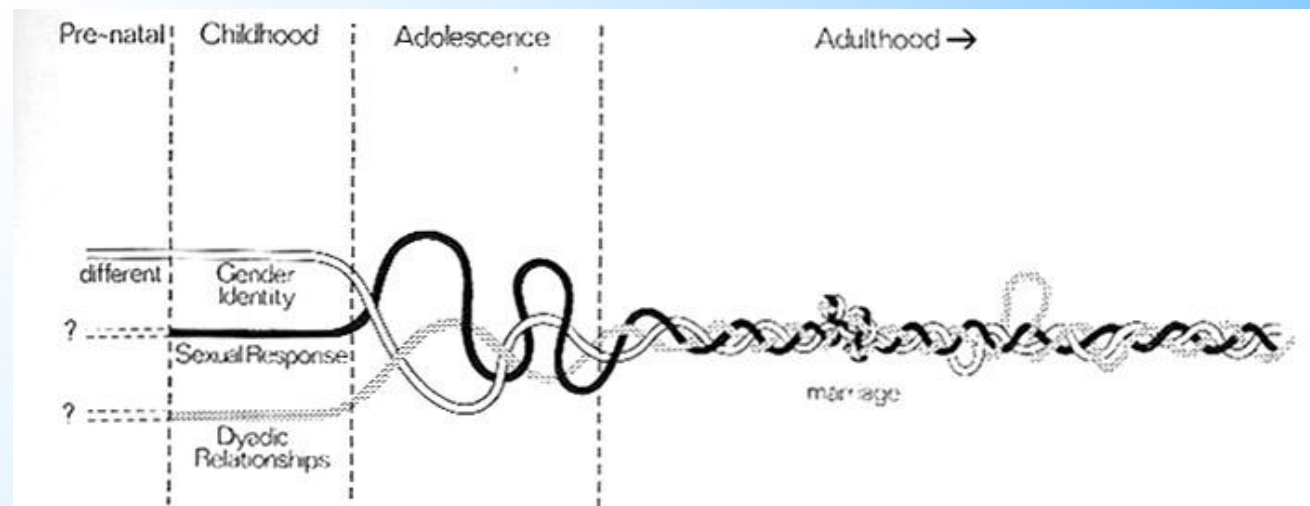
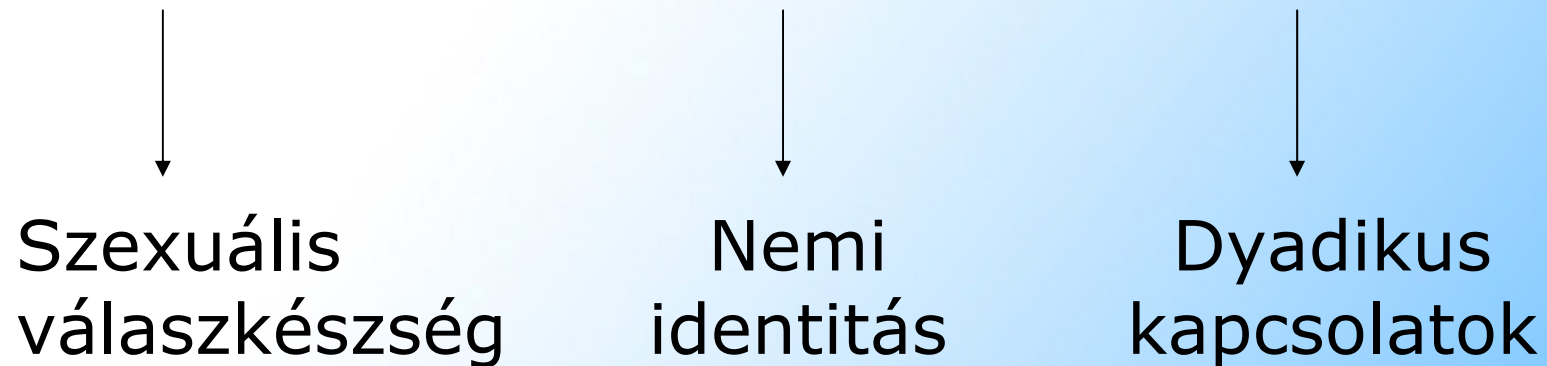
- Fő szempont: hatásosság-  
veszélyesség
- A törzskönyvezés hiánya nem  
mindig irányadó
- A gyógyítás szabadsága  
megengedi más szerek  
használatát
- Elengedhetetlen a tájékozódás és  
tájékoztatás

# Döntő fejlődési aspektus: az agyi működés

- Váltás az izgató és gátló szisztémák egyensúlyában
- Képességnövekedés a kockázat és az impulzus-kontroll értékelése terén
- Megnövekedett kapcsolat a belső érzések és az intellektuális folyamatok között
- A szexuális készenlét és szorongás közti különbség felismerése



# A szexuális fejlődés három síkja



**Fig. 3.1** A Schematic model of sexual development, showing three strands of development, gender identity, sexual response and the capacity for close, dyadic relationships, at different stages of the life cycle. During childhood these three strands are relatively independent of each other. During adolescence they start to integrate to form the sexual adult.

# Pszichoszexuális fejlődés fontos lépcsői

- Az első szexuális „ébrenlét” (pre-pubertás korban)
- Az első szexuális vonzalom (fiúk 11-12 éves korban, lányok 12-13 éves korban)
- Az első „kezdemenyezések” (14-15 éves korban)
- Az első aktus

# Szexuális élet kezdetének átlagéletkora (HBSC, 2006)

	9. osztály			11. osztály		
	Összesen	Fiúk	Lányok	Összesen	Fiúk	Lányok
11 éves vagy fiatalabb (%)	1,6	3,0	0,0	0,3	0,6	0,0
12 éves (%)	3,6	5,9	1,1	1,7	2,8	0,6
13 éves (%)	10,1	12,8	7,1	2,5	3,8	1,2
14 éves (%)	34,4	34,0	34,8	14,1	17,5	10,8
15 éves (%)	39,8	37,4	42,6	28,8	24,7	32,9
16 éves vagy idősebb (%)	10,6	6,9	14,7	52,6	40,6	54,4

# Átlagéletkor az első aktusnál

Ország	Férfiak (év)	Nők (év)	
U.K.	16,5	17,5	} <b>I pari országok</b>
Ausztrália	17,5	17,5	
USA	17,3	17,5	
Franciaország	17,5	18,5	
Olaszország	17,5	18,5	
Norvégia	18,5	17,5	
Közép-Afrika	18,0	15,5	} <b>Afrika</b>
Nyugat-Afrika	19,3	16,5	
Kelet- és Dél-Afrika	18,0	17,3	
Latin-Amerika	16,9	18,6	
Ázsia	19,0	18,8	

# A család és a kortársak hatása a szexuális magatartásra

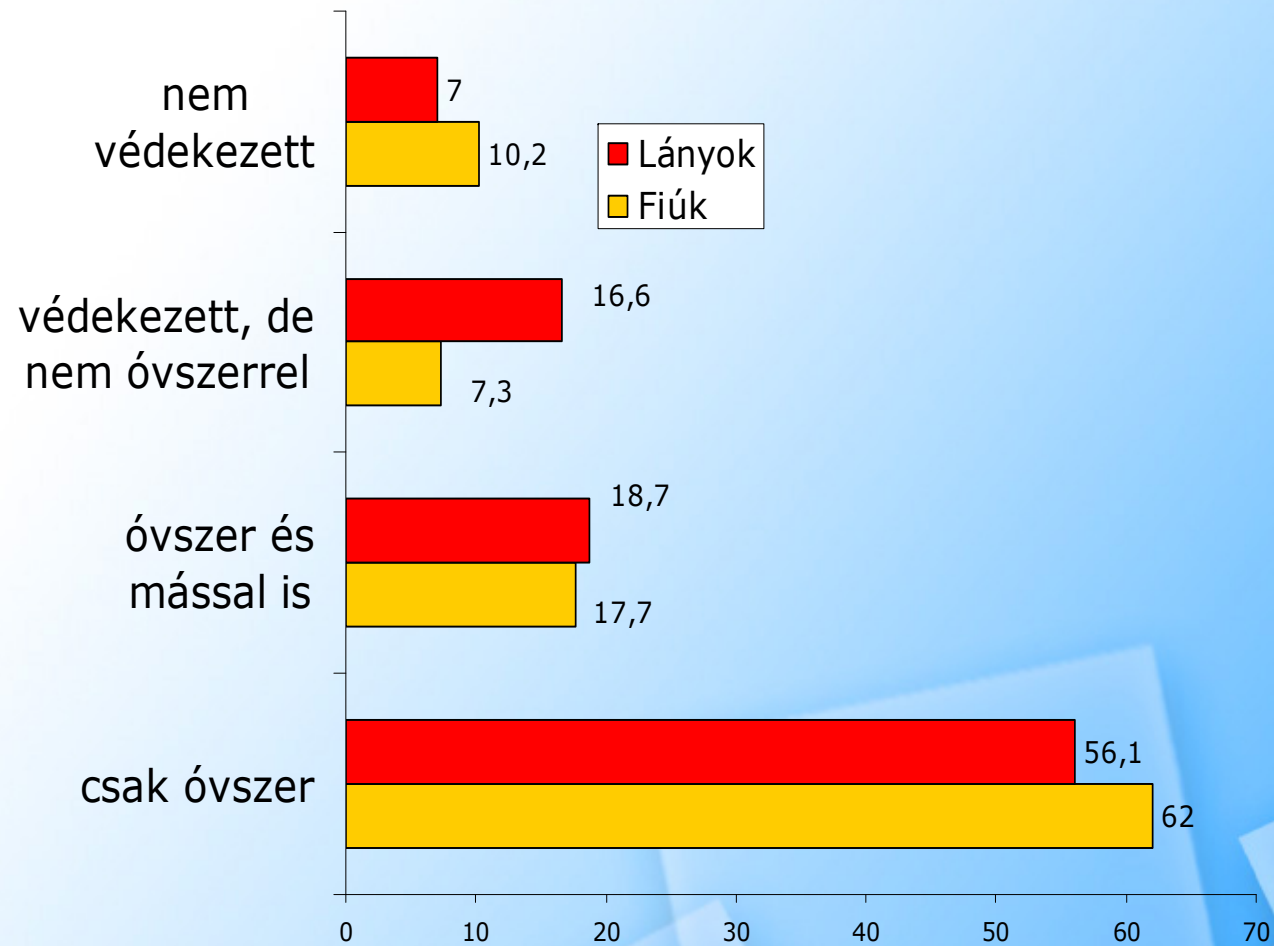
- Kortárscsoport hatása a szexuális élet kezdetére
- Harang-alakú összefüggés látható a szexuális élet kezdte és az I.Q. között
- Pozitív jövőkép és karrier lehetőségek, nagyobb önbecsülés vs. későbbi kezdet

# Vallásosság

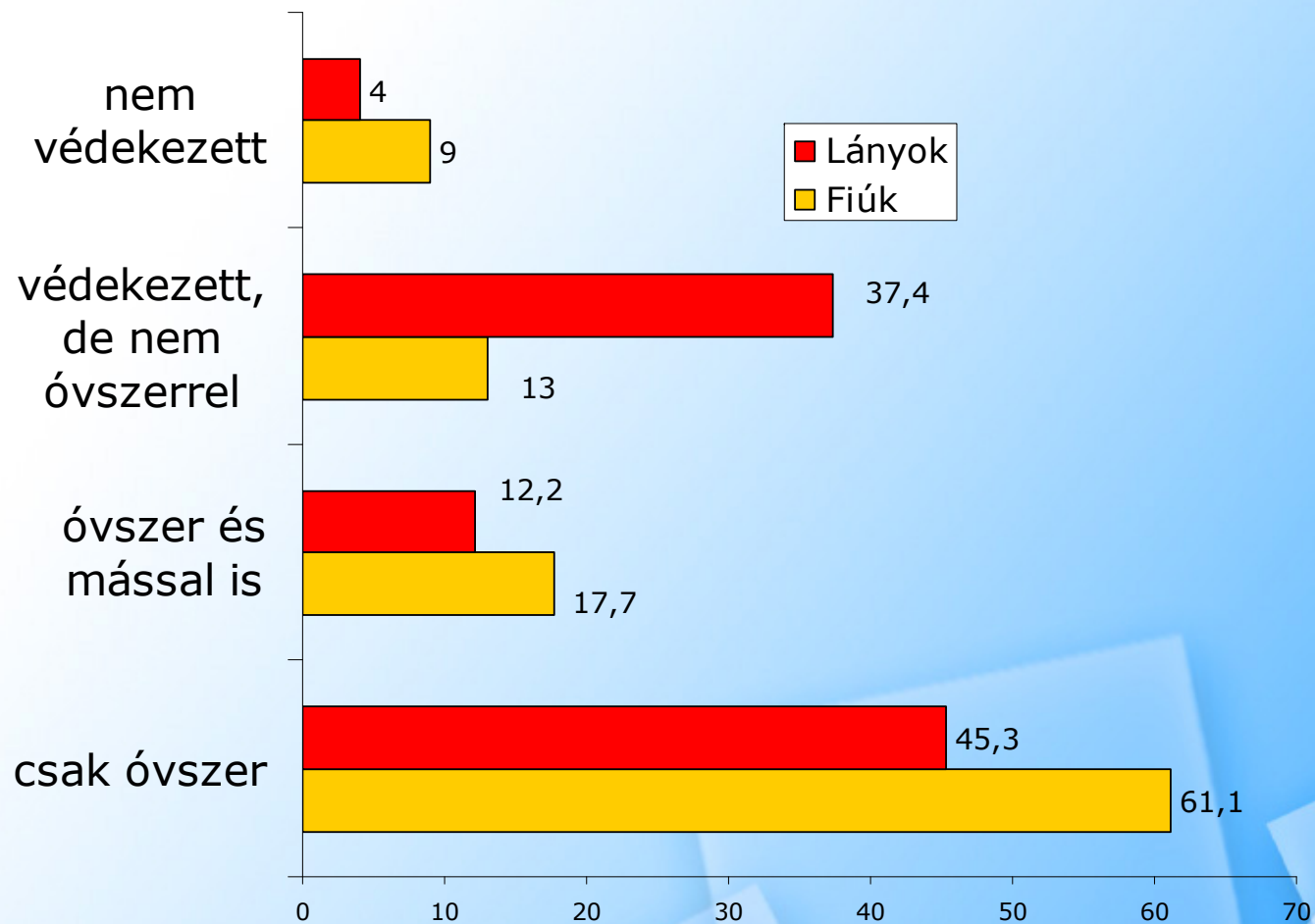
- „Személyes hűség” → nagyobb szexuális felelősség
- „Személyes konzervativizmus” → több védekezés nélküli szexuális aktus
- „Szüzesség megőrzése” → későbbi kezdet, de függ a kortárs csoporttól és az SZTD-k előfordulása nem különbözik a kontroll csoporttól

# Védekezési módok – 9. osztály

(HBSC, 2006)



# Védekezési módok – 11. osztály (HBSC, 2006)





# Kamaszambulancia

## A serdülők orvoshoz fordulásának leggyakoribb okai

- Megfázás, köhögés: 13%
- Szénanátha: 5%
- Bőrprobléma: 5%
- Asztma: 3%

Több, mint 30%-uk fordult meg orvosnál az elmúlt 3 hónap alatt.

# Kamaszambulancia

## **A serdülők konzultációs igényei**

- Aggodalmak a növekedéssel, a nemi éréssel és betegségekkel (pl. rák) kapcsolatban
- Fogamzásgátlás
- STD

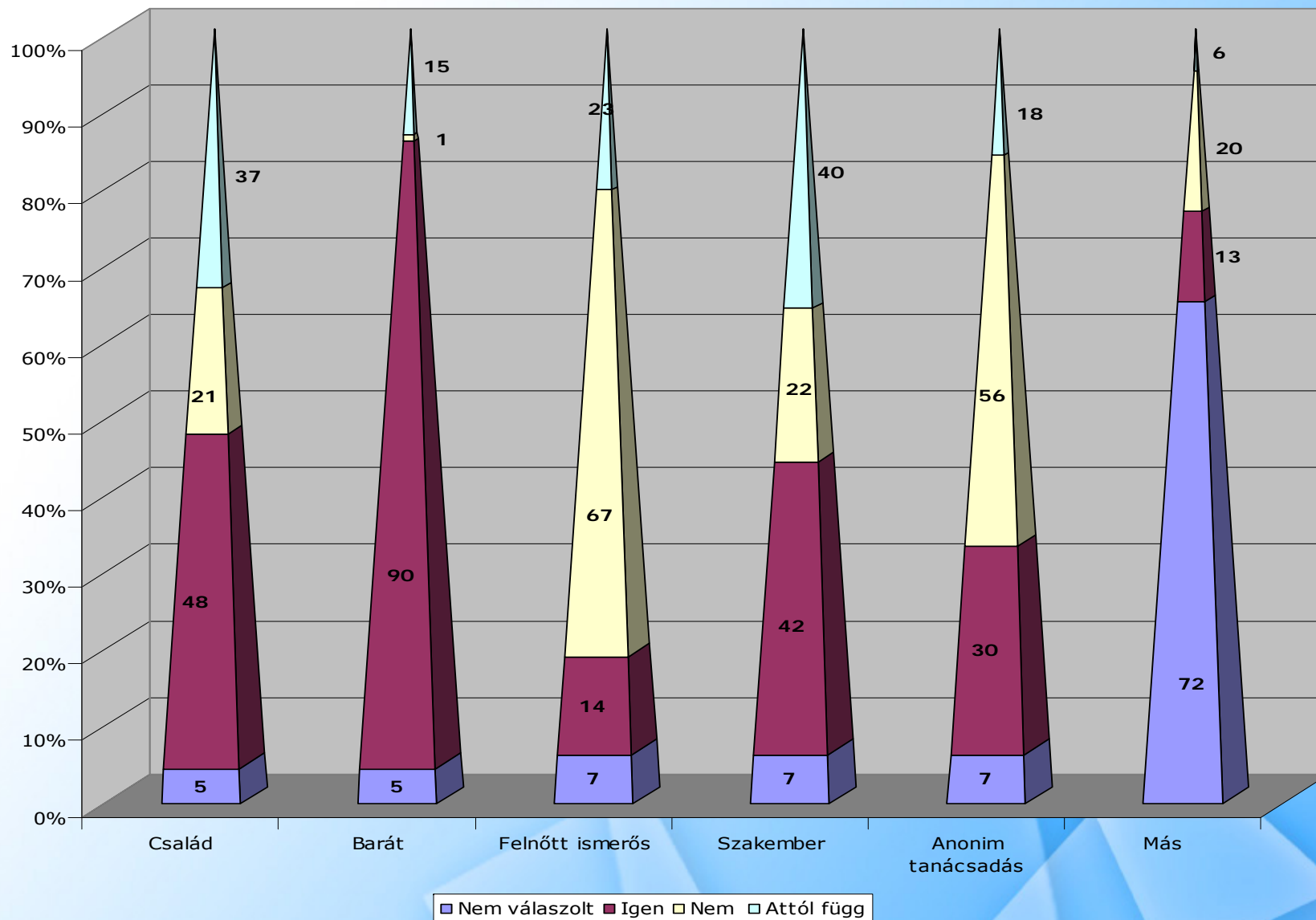
# Kamaszambulancia

## Kihez fordul a serdülő tanácsért?

- Szülők: 86%
- Barátok
- TV, könyv, magazinok
- Orvos: 7%(!)

# Kihez fordul a serdülő tanácsért?

(a Sziget Fesztiválon felvett 280 kérdőív alapján)



# Kamaszambulancia

<b>Ellátási formák</b>	<b>Előnyök</b>	<b>Problémák</b>
<i>Háziorvos</i>	Ismeri, egységben látja a családot	Szülőkkel azonosul, inkább gyógyít
<i>Iskolaorvos, védőnő</i>	Rendszeres ellenőrzés, kortárs kapcsolatokra építhet	Tömegszűrés, sokszor személytelen
<i>Speciális ambulanciák</i>	Semleges terep, igényekhez igazodó ellátás	Ismeretlen környezet, compliance

# Az ellátórendszer iránti elvárások

## Legyen

- Barátságos, elfogadó, segítőkész személyzet
- A váróban legyenek magazinok, felhívások fiatalok részére
- Maximálisan bizalmas légkör, szigorú titoktartás
- Telefonos elérhetőség, esetlegesen névtelenül is igénybe vehető tanácsadás

## Ne legyen

- Csendes, morbid váró
- Zsúfoltság
- Hosszú várakozási és konzultációs idő

# Az ellátórendszer iránti elvárások

## Formai

- Tisztaság, higiénia
- Délutáni és más rugalmas időpontok
- Pontosság
- Ingyenesség
- Anonimitás
- Teljes körű ellátás
- Büfé

## Személyi

- Megértés
- Megbízhatóság, odafigyelés
- Fiatal, hozzáértő szakemberek
- A korcsoportra jellemző kommunikáció
- Barátságosság, titoktartás
- Segítőkészség
- Nyíltság

Köszönöm a figyelmet!

